

Edelstahl-Handkurbeln

AUSFÜHRUNG

Kurbelkörper

- Edelstahl-Feinguss
- nichtrostend, 1.4308
- Planseite der Nabe bearbeitet

Drehbare Griffe

Kunststoff (Duroplast PF)
schwarz, glänzend

Achsteil

Edelstahl nichtrostend, 1.4301

INFORMATION

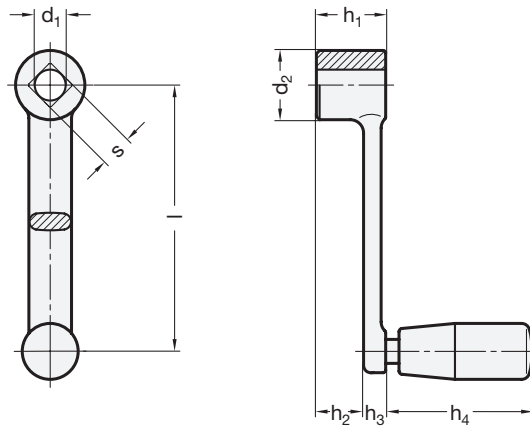
Edelstahl-Handkurbeln GN 269 sind so gestaltet, dass sie die Anforderungen an eine hygienische Ausführung erfüllen. Die Zylindergriffe sind aus Duroplast, was generell eine gute Beständigkeit gegenüber chemischen Einflüssen bedeutet.

AUF ANFRAGE

- Edelstahl-Handkurbeln mit Umleggriff GN 798.5 (siehe Seite 586)

TECHNISCHE INFORMATION

- Vierkant DIN 79 (siehe Seite A16)
- Querbohrungen GN 110 (siehe Seite A17)
- Edelstahl-Eigenschaften (siehe Seite A26)
- Kunststoff-Eigenschaften (siehe Seite A2)



GN 269

STAINLESS STEEL

Artikelnummer	l	d1 H9 Bohrung	s H11 Vierkant	d2	h1	h2 ≈	h3	h4 ≈	Ø Griff	△
GN 269-80-B10	80	B 10	-	22	22	15.4	6.6	45	18	127
GN 269-80-V10	80	-	V 10	22	22	15.4	6.6	45	18	124
GN 269-100-B12	100	B 12	-	26	26	17.7	8.3	55	21	200
GN 269-100-V12	100	-	V 12	26	26	17.7	8.3	55	21	187
GN 269-125-B14	125	B 14	-	28	28	18.8	9.2	71	23	305
GN 269-125-V14	125	-	V 14	28	28	18.8	9.2	71	23	291
GN 269-160-B17	160	B 17	-	32	32	22.6	9.4	71	23	396
GN 269-160-V17	160	-	V 17	32	32	22.6	9.4	71	23	372
GN 269-200-B19	200	B19	-	38	38	28	9.4	71	23	540
GN 269-200-V19	200	-	V19	38	38	28	9.4	71	23	510